



**Местная администрация  
муниципального образования  
муниципальный округ №7**

**ПОСТАНОВЛЕНИЕ**

**«02» декабря 2014 года**

**№ 395-П-Э**

**Санкт-Петербург**

***Об утверждении перечня территорий зеленых насаждений  
внутриквартального озеленения, находящихся в границах  
муниципального образования муниципального округа №7***

На основании результатов инвентаризации территорий зеленых насаждений внутриквартального озеленения за 2014 год, в соответствии с пунктом 2 статьи 6, абзацем 6 пункта 1 и пунктом 2 статьи 16 Закона Санкт-Петербурга от 28.06.2010г. № 396-88 «О зеленых насаждениях в Санкт-Петербурге», пунктом 30 части 1 статьи 33 Устава муниципального образования муниципальный округ №7,

**ПОСТАНОВЛЯЮ:**

1. Утвердить Перечень территорий зеленых насаждений внутриквартального озеленения по результатам инвентаризации 2009, 2012, 2014 годов, согласно приложению №1 к настоящему постановлению.

2. Утвердить карты (схемы) территорий внутриквартального озеленения в границах Василеостровского района Санкт-Петербурга (муниципальный округ №7), согласно приложению №2 к настоящему постановлению.

3. Официально опубликовать настоящее постановление в муниципальном средстве массовой информации «Бюллетень муниципального округа №7».

4. Настоящее постановление вступает в силу со дня, следующего за днем его официального опубликования.

5. Контроль за исполнением настоящего Постановления возложить на руководителя отдела благоустройства Калинину Г.С.

Глава местной администрации  
муниципального образования  
муниципальный округ №7

А.А. Гоголкин

**Приложение №1**

к постановлению местной администрации МО МО №7  
от «02» декабря 2014 года № 395-П-Э

Глава местной администрации МО МО №7  
\_\_\_\_\_ А.А. Гоголкин

**ПЕРЕЧЕНЬ**  
**территорий зеленых насаждений внутриквартального озеленения**  
**по результатам инвентаризации 2009, 2012, 2014 годов**

№ п/п	Номер территории 2009г	Номер территории 2012, 2014гг	Описание местоположения территории зеленых насаждений внутриквартального озеленения (адрес)	Площадь, га (ориентиро- вочная)	№ схемы
1	2	3	4	5	6
<b>Муниципальный округ №7</b>					
1	2046	6-7-1	Внутриквартальный сквер на 19-й линии В.О., д.2	0,14	7
2	2063	6-7-2	Сквер на Большом пр. В.О., д.61	0,01	7
3	2065	6-7-3	Внутриквартальный сквер на Большом пр. В.О., д.41	0,09	7
4	2074	6-7-4	Внутриквартальный сквер на 11-й линии В.О., д.22	0,07	7
5	2077	6-7-5	Внутриквартальный сквер на 11-й линии В.О., д.16	0,07	7
6	2078	6-7-6	Внутриквартальный сквер между д.26 по 7-й линии В.О., д.25 по Большому пр. В.О., д.23 по 8-й линии В.О.	0,14	7
7	2081	6-7-7	Внутриквартальный сквер на 17-й линии В.О., д.12	0,16	7
8	2090	6-7-8	Внутриквартальный сквер на 4-й линии В.О., д.17, д.19	0,03	7
9	2147	6-7-9	Внутриквартальный сквер на 16-й линии В.О., д.21, д.25	0,07	7
10	2162	6-7-10	Внутриквартальный сквер на 7-й линии В.О., д.32, д.34	0,01	7
11	2164	6-7-11	Сквер на 8-й линии В.О., д.31	0,05	7
12	2166	6-7-12	Внутриквартальный сквер на 13-й линии В.О., между д.22 и д.26	0,06	7
13	2169	6-7-13	Внутриквартальный сквер на Большом пр. В.О., д.44	0,04	7
14	2170	6-7-14	Внутриквартальный сквер на Среднем пр. В.О., д.48/27	0,12	7
15	2175	6-7-15	Внутриквартальный сквер на 6-й линии В.О., д.27	0,01	7
16	2177	6-7-16	Внутриквартальный сквер на 15-й линии В.О., д.32	0,17	7
17	2014	6-7-17	Сквер на Большом пр. В.О., д.55	0,11	7

18		6-7-18	г. Санкт-Петербург, набережная Макарова, участок 1, (внутриквартальный сквер у д.16/2, лит. А)	0,04	7
19		6-7-19	г. Санкт-Петербург, набережная Макарова, участок 2, (внутриквартальный сквер во дворе домов 12, лит. А и 12, лит. Б)	0,09	7
20		6-7-20	г. Санкт-Петербург, Волховский переулок, участок 2, (внутриквартальный сквер во дворе д.6, лит. А)	0,01	7
21		6-7-21	г. Санкт-Петербург, 1-я линия В.О., участок 1, (внутриквартальный сквер во дворе домов 4, лит. А и 6, лит. А)	0,04	7
22		6-7-22	г. Санкт-Петербург, 2-я линия В.О., участок 1, (внутриквартальный сквер между д.3, лит. А и д.3, лит. Б)	0,08	7
23		6-7-23	г. Санкт-Петербург, 8-я линия В.О., участок 1, (внутриквартальный сквер между д.1/20, лит. А по 8-й линии В.О. и д.7, лит. А по наб. Лейтенанта Шмидта)	0,02	7
24		6-7-24	г. Санкт-Петербург, улица Репина, участок 2, (внутриквартальный сквер между д.15 по ул. Репина и д.12, лит. А по 1-й линии В.О.)	0,05	7
25		6-7-25	г. Санкт-Петербург, 2-я линия В.О., участок 2, (внутриквартальный сквер между д.11 по 2-й линии В.О. и д.12 по ул. Репина)	0,07	7
26		6-7-27	г. Санкт-Петербург, Большой проспект В.О., участок 1, (внутриквартальный сквер между д.82, лит. А и д.82, лит. Б)	0,11	7
27		6-7-28	г. Санкт-Петербург, Большой проспект В.О., участок 2, (внутриквартальный сквер у д.82, лит. Т)	0,02	7
28		6-7-29	г. Санкт-Петербург, Большой проспект В.О., участок 3, (внутриквартальный сквер за д.76, лит. Б)	0,13	7
29		6-7-30	г. Санкт-Петербург, Большой проспект В.О., участок 4, (внутриквартальный сквер между д.78, лит. В и д.76, лит. Б)	0,07	7
30		6-7-31	г. Санкт-Петербург, Большой проспект В.О., участок 5, (внутриквартальный сквер между д.78, лит. В и д.76, лит. Б)	0,02	7
31		6-7-32	г. Санкт-Петербург, Большой проспект В.О., участок 6, (внутриквартальный сквер во дворе д.76, лит. А)	0,07	7
32		6-7-33	г. Санкт-Петербург, 27-я линия В.О., участок 7, (внутриквартальный сквер за д.8, лит. А)	0,03	7
33		6-7-34	г. Санкт-Петербург, Большой проспект В.О., участок 1, (внутриквартальный сквер во дворе д.74, лит. А)	0,08	7
34		6-7-35	г. Санкт-Петербург, 24-я линия В.О., участок 2, (внутриквартальный сквер во дворе д.19)	0,25	7
35		6-7-36	г. Санкт-Петербург, 23-я линия В.О., участок 3, (внутриквартальный сквер во дворе д.28, лит. А)	0,04	7
36		6-7-37	г. Санкт-Петербург, 21-я линия В.О., участок 1, (внутриквартальный сквер у д.16, корп.5)	0,1	7
37		6-7-38	г. Санкт-Петербург, 21-я линия В.О., участок 2, (внутриквартальный сквер между д.16, корп.3, лит. Д и д.16, корп.4, лит. Г)	0,18	7
38		6-7-39	г. Санкт-Петербург, 21-я линия В.О., участок 3, (внутриквартальный сквер между д.16, корп.3, лит. Д и д.16, корп.2, лит. В)	0,15	7
39		6-7-40	г. Санкт-Петербург, 21-я линия В.О., участок 4, (внутриквартальный сквер между д.16, корп.4, лит. Г и д.16, корп.5)	0,16	7
40		6-7-41	г. Санкт-Петербург, 21-я линия В.О., участок 5, (внутриквартальный сквер между д.16, корп.7, лит. Ж и д.16, корп.8, лит. З)	0,1	7

41		6-7-42	г. Санкт-Петербург, Средний проспект В.О., участок 6, (внутриквартальный сквер у д.76/18, лит. А)	0,05	7
42		6-7-43	г. Санкт-Петербург, 18-я линия В.О., участок 1, (сквер между д.19, лит. А и д.63/17, лит. А по Большому пр. В.О.)	0,03	7
43		6-7-44	г. Санкт-Петербург, 18-я линия В.О., участок 2, (внутриквартальный сквер у д.23, лит. Б)	0,0031	7
44		6-7-45	г. Санкт-Петербург, 17-я линия В.О., участок 3, (внутриквартальный сквер во дворе д.18)	0,05	7
45		6-7-46	г. Санкт-Петербург, 17-я линия В.О., участок 4, (внутриквартальный сквер во дворе д.18)	0,01	7
46		6-7-47	г. Санкт-Петербург, 17-я линия В.О., участок 5, (внутриквартальный сквер между д.18 и д.18, лит. В)	0,03	7
47		6-7-48	г. Санкт-Петербург, 18-я линия В.О., участок 6, (внутриквартальный сквер у д.25, лит. А)	0,01	7
48		6-7-49	г. Санкт-Петербург, 20-я линия В.О., участок 2, (внутриквартальный сквер перед д.22, корп.2 по 19-й линии В.О.)	0,07	7
49		6-7-50	г. Санкт-Петербург, 19-я линия В.О., участок 3, (внутриквартальный сквер за д.16)	0,02	7
50		6-7-51	г. Санкт-Петербург, 19-я линия В.О., участок 4, (внутриквартальный сквер у домов 18, лит. А, 20 и 22, корп.2)	0,15	7
51		6-7-52	г. Санкт-Петербург, Средний проспект В.О., участок 7, (внутриквартальный сквер во дворе д.70, лит. А)	0,05	7
52		6-7-53	г. Санкт-Петербург, 21-я линия В.О., участок 1, (внутриквартальный сквер у д.60/10, лит. А по Большому пр. В.О.)	0,03	7
53		6-7-54	г. Санкт-Петербург, Большой проспект В.О., участок 2, (внутриквартальный сквер за д.62, лит. А)	0,01	7
54		6-7-55	г. Санкт-Петербург, Большой проспект В.О., участок 1, (внутриквартальный сквер во дворе д.58/17, лит. А)	0,05	7
55		6-7-56	г. Санкт-Петербург, 19-я линия В.О., участок 2, (внутриквартальный сквер во дворе д.6, лит. А)	0,02	7
56		6-7-57	г. Санкт-Петербург, 13-я линия В.О., участок 1, (внутриквартальный сквер во дворе д.2/19, лит. А)	0,0039	7
57		6-7-58	г. Санкт-Петербург, 14-я линия В.О., участок 1, (внутриквартальный сквер во дворе д.5)	0,03	7
58		6-7-59	г. Санкт-Петербург, 13-я линия В.О., участок 2, (внутриквартальный сквер во дворе д.10, лит. А)	0,02	7
59		6-7-60	г. Санкт-Петербург, 16-я линия В.О., участок 1, (внутриквартальный сквер за д.9, лит. А)	0,02	7
60		6-7-61	г. Санкт-Петербург, 19-я линия В.О., участок 4, (внутриквартальный сквер во дворе д.2, лит. А)	0,09	7
61		6-7-62	г. Санкт-Петербург, 14-я линия В.О., участок 1, (внутриквартальный сквер во дворе д.25-27, лит. А)	0,04	7
62		6-7-63	г. Санкт-Петербург, 14-я линия В.О., участок 2, (внутриквартальный сквер у домов 23, лит. Б и 25-27, лит. 3)	0,03	7
63		6-7-64	г. Санкт-Петербург, 13-я линия В.О., участок 4, (внутриквартальный сквер во дворе д.30, лит. А)	0,05	7
64		6-7-65	г. Санкт-Петербург, 11-я линия В.О., участок 1, (внутриквартальный сквер во дворе д.24, лит. А)	0,1	7
65		6-7-66	г. Санкт-Петербург, 9-я линия В.О., участок 1, (внутриквартальный сквер во дворе домов 16, лит. А и 18, лит. А)	0,09	7
66		6-7-67	г. Санкт-Петербург, 9-я линия В.О., участок 2, (внутриквартальный сквер между д.30, лит. А и д.30, лит. Г)	0,01	7
67		6-7-68	г. Санкт-Петербург, 9-я линия В.О., участок 3, (внутриквартальный сквер у д.26, лит. А)	0,12	7
68		6-7-69	г. Санкт-Петербург, 3-я линия В.О., участок 1, (внутриквартальный сквер во дворе д.10, лит. А)	0,03	7
69		6-7-70	г. Санкт-Петербург, 3-я линия В.О., участок 2, (внутриквартальный сквер у д.8, лит. А)	0,01	7

70		6-7-71	г. Санкт-Петербург, 3-я линия В.О., участок 3, (внутриквартальный сквер у домов 22, лит. А и 24, лит. А)	0,05	7
71		6-7-72	г. Санкт-Петербург, 3-я линия В.О., участок 4, (внутриквартальный сквер у д.20, лит. А)	0,01	7
72		6-7-73	г. Санкт-Петербург, 1-я линия В.О., участок 1, (внутриквартальный сквер во дворе д.38)	0,02	7
73		6-7-74	г. Санкт-Петербург, улица Репина, участок 2, (внутриквартальный сквер у д.33)	0,06	7
74		6-7-75	г. Санкт-Петербург, 15-я линия В.О., участок 1, (внутриквартальный сквер у д.14, лит. А)	0,04	7
75		6-7-76	г. Санкт-Петербург, 15-я линия В.О., участок 2, (внутриквартальный сквер у д.16, лит. А)	0,02	7
76		6-7-77	г. Санкт-Петербург, 15-я линия В.О., участок 3, (внутриквартальный сквер у д.18)	0,15	7
77		6-7-78	г. Санкт-Петербург, Большой проспект В.О., участок 8, (внутриквартальный сквер у д.82, лит. Б)	0,03	7
78		6-7-79	г. Санкт-Петербург, 1-я линия В.О., участок 3, (внутриквартальный сквер во дворе д.36, лит. А)	0,03	7
79		6-7-80	г. Санкт-Петербург, 20-я линия В.О., участок 6, (внутриквартальный сквер у д. 11, лит. А)	0,01	7
80		6-7-81	г. Санкт-Петербург, 12-я линия В.О., участок 2, (внутриквартальный сквер между д.7/43, д.9, и д.11)	0,02	7
81		6-7-82	г. Санкт-Петербург, Бугский переулок, участок 1, (внутриквартальный сквер на пересечении Бугского пер. и 5-й линии В.О.)	0,08	7
82		6-7-83	г. Санкт-Петербург, Тучков переулок, участок 1, (внутриквартальный сквер у д. 7/2 по Кадетской линии В.О.)	0,05	7
83		6-7-84	г. Санкт-Петербург, 12-я линия В.О., участок 5, (внутриквартальный сквер между д. 21, д. 23 и д. 25)	0,03	7
84		6-7-85	г. Санкт-Петербург, Кадетская линия В.О., участок 3, (внутриквартальный сквер у д.1, корп.2 и д.1, корп.3)	0,2	7
85		6-7-86	г. Санкт-Петербург, 11-я линия В.О., участок 6, (внутриквартальный сквер между д.28, лит. А и д.28, лит. Б)	0,02	7
			<b>Итого:</b>	<b>5,307</b>	

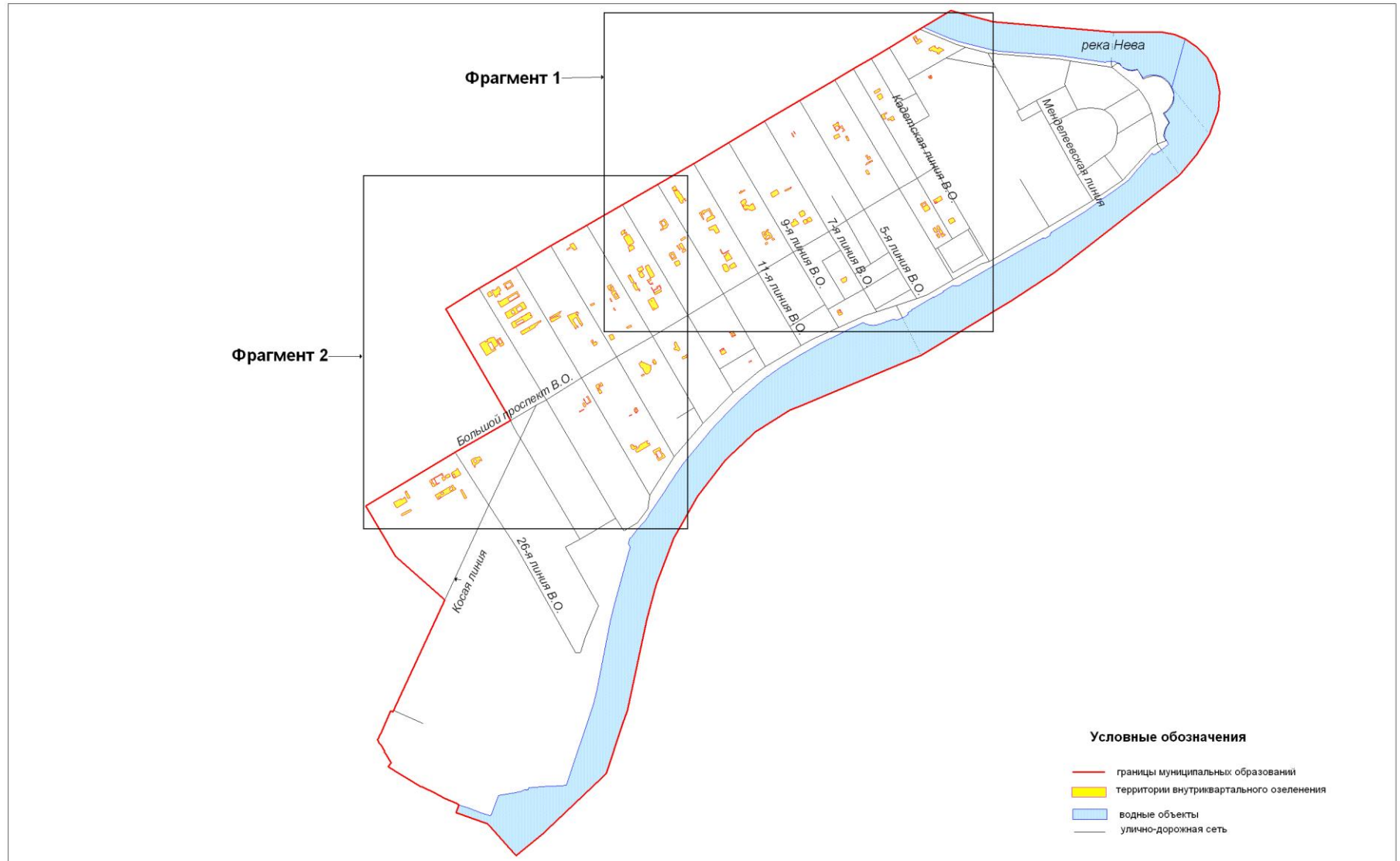
**Приложение №2**

к постановлению местной администрации МО МО №7  
от «02» декабря 2014 года № 395-П-Э

Глава местной администрации МО МО №7  
\_\_\_\_\_ А.А. Гоголкин

**Карты (схемы) территорий внутриквартального озеленения  
в границах Василеостровского района Санкт-Петербурга  
(муниципальный округ №7)**

Территории внутриквартального озеленения в границах Василеостровского района Санкт-Петербурга  
(муниципальный округ №7)



**Территории внутриквартального озеленения в границах Василеостровского района Санкт-Петербурга  
(муниципальный округ №7, фрагмент 1)**





Территории внутриквартального озеленения в границах Василеостровского района Санкт-Петербурга  
(муниципальный округ №7, фрагмент 2)

